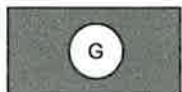


AUSSCHNITT AUS DER TK 50, ohne Maßstab

C PLANZEICHEN

Zeichenerklärung geänderter Flächennutzungsplan

ART DER BAULICHEN NUTZUNG



gewerbliche Bauflächen

GRÜNFLÄCHEN



Grünfläche

D VERFAHRENSVERMERKE

- a Der Gemeinderat Holzheim hat am 17.02.2009 die 5. Änderung des Flächennutzungsplanes "Gewerbeflächen Rainer Straße II" beschlossen. Der Beschluss wurde am 19.02.2009 ortsüblich bekanntgemacht.
- b Die frühzeitige Beteiligung der Öffentlichkeit gemäß § 3 Abs. 1 i.V.m § 4 (1) BauGB mit öffentlicher Darlegung und Anhörung für den Vorentwurf der 5. Änderung des Flächennutzungsplanes in der Fassung vom 17.02.2009 hat in der Zeit vom 27.02.2009 bis 13.03.2009 stattgefunden.
- c Der Entwurf der 5. Änderung des Flächennutzungsplanes in der Fassung vom 07.04.2009 wurde mit der Begründung und Umweltbericht gemäß § 3 Abs. 2 i.V.m. § 4 (2) BauGB in der Zeit vom 20.04.2009 bis einschließlich 22.05.2009 öffentlich ausgelegt. Die öffentliche Auslegung wurde am 09.04.2009 ortsüblich bekanntgemacht.
- d Der Gemeinde Holzheim hat mit Beschluss des Gemeinderats vom 16.06.2009 die 5. Änderung des Flächennutzungsplanes "Gewerbeflächen Rainer Straße II" festgestellt.

Holzheim, den 22.06.09
Gemeinde Holzheim

Robert Ruttmann
Erster Bürgermeister



- e Genehmigung dieser Änderung gemäß § 6 BauGB mit Bescheid des Landratsamtes Donauwörth vom 1.08.09 Nr. FR48-1055

Donauwörth, den 1.08.09

Stefan Rößle
Landrat



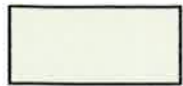
- f Die Erteilung der Genehmigung der 5. Änderung des Flächennutzungsplanes "Gewerbeflächen Rainer Straße II" wurde am 17.08.09 gemäß § 6 Abs. 3 ortsüblich bekannt gemacht. Die 5. Änderung des Flächennutzungsplanes ist damit wirksam.

Holzheim, den 17.08.09
Gemeinde Holzheim

Robert Ruttmann
Erster Bürgermeister

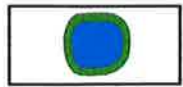


VERKEHRSFLÄCHEN

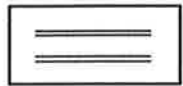


Verkehrsfläche

HINWEISE UND NACHRICHTLICHE ÜBERNAHMEN



Regenrückhaltebecken



Trassenkorridor Umgehung Holzheim



Vorschlag d. Umlegung d. landwirtschaftlichen Weges

Zeichenerklärung wirksamer Flächennutzungsplan

Für den Ausschnitt aus dem wirksamen Flächennutzungsplan
gilt die Zeichenerklärung des wirksamen Flächennutzungsplanes



GEMEINDE HOLZHEIM

5. FLÄCHENNUTZUNGSPLANÄNDERUNG

"Gewerbeflächen Rainer Straße II" Änderungsbereiche 1 und 2

GENEHMIGUNGSFASSUNG

Maßstab 1 : 5.000

OPLA

Bürogemeinschaft für Ortsplanung,
Stadtentwicklung & Architektur

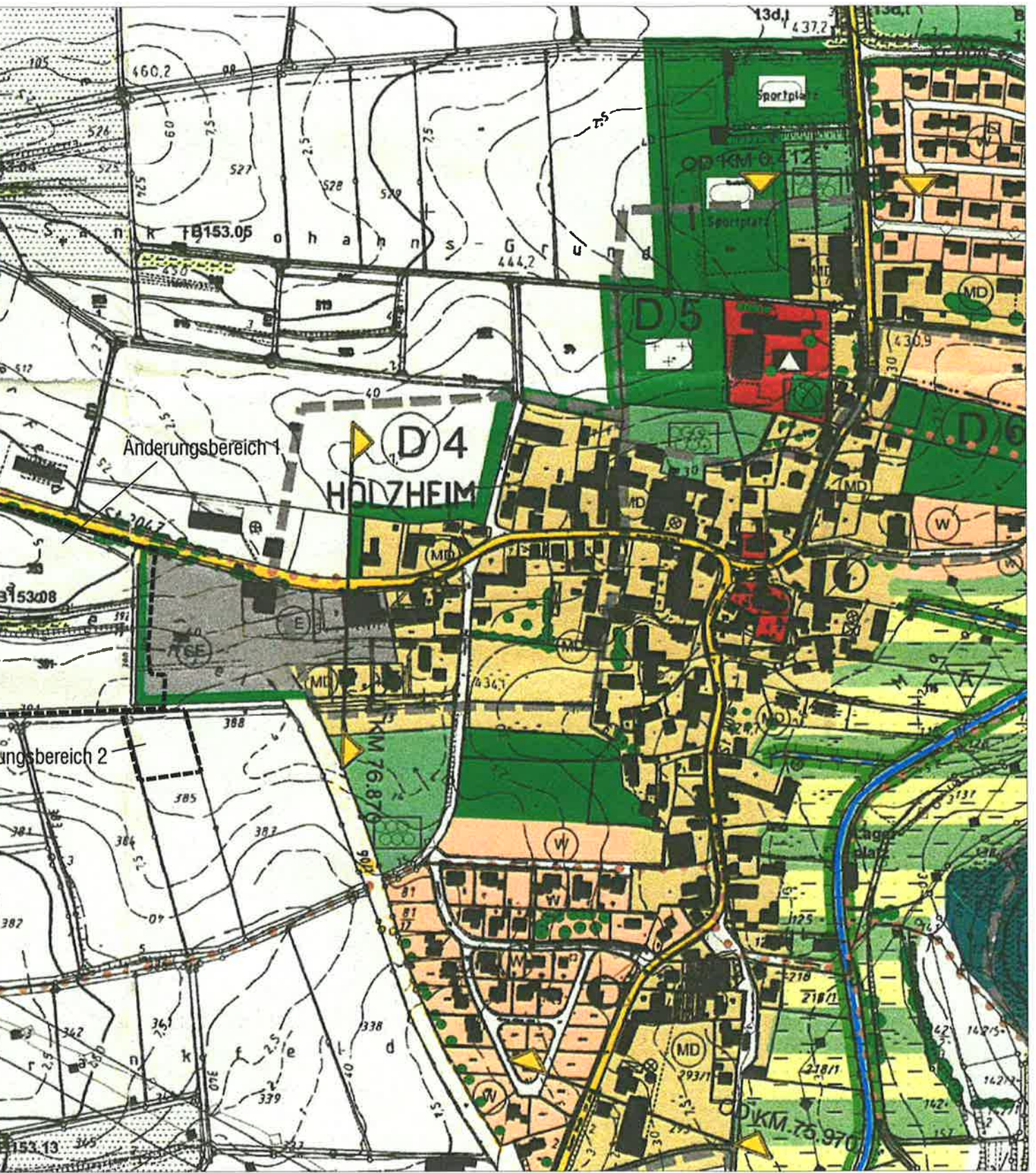
Werner Dehm
Architekt & Stadtplaner
Schaezlerstr. 38, 86 152 Augsburg
Tel: 0821/159875-0 Fax: 0821/159875-2
eMail: opla-augsburg@t-online.de
Internet: www.opla-d.de

Bearbeitung: Christian Mauer

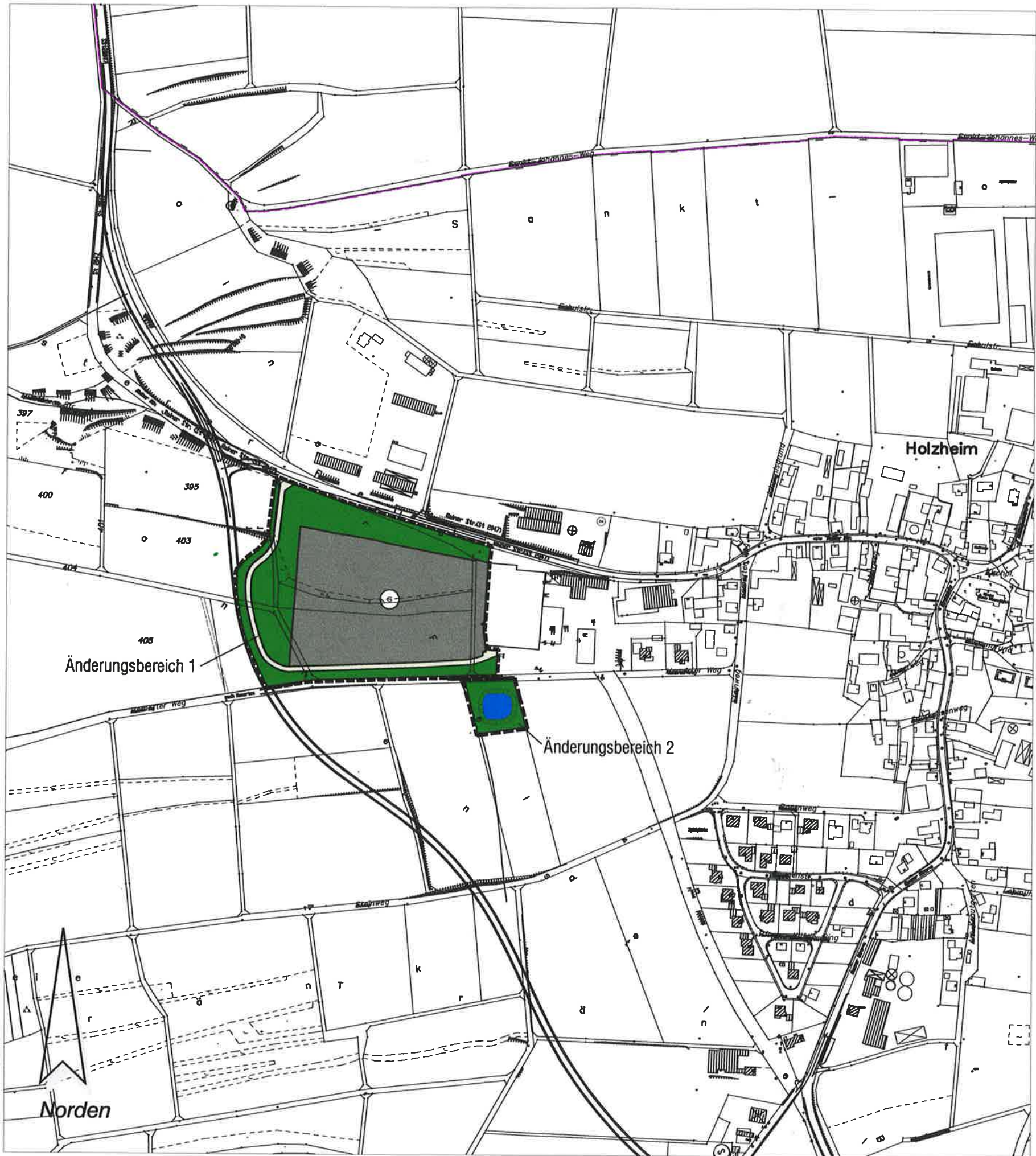


Norden

Fassung vom 16.06.2009



US DEM WIRKSAMEN FLÄCHENNUTZUNGSPLAN M 1:5000



B AUSSCHNITT AUS DEM GEÄNDERTEN FLÄCHENNUTZUNGSPLAN M 1:5000